

Doppelwohnhaus mit 4 Wohnungen und 2 Garagen

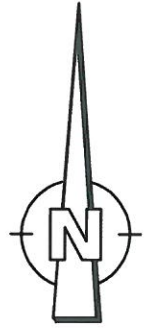
in 74523 Schwäbisch Hall ,Hermann-Hesse-Straße
Baugebiet "Breiteich"



Stadt / Gemeinde: Schwäbisch Hall
Gemarkung: Schwäbisch Hall
Landkreis: Schwäbisch Hall

Lageplan zum Exposé

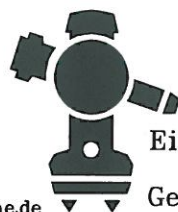
Maßstab: 1:500



Vermessungsbüro Klaus Otterbach

Dipl.-Ing. (FH)
Beratender Ingenieur BDB
Rudolf-Then-Str.7- 9, Gschlachtenbretzingen
74544 Michelbach an der Bilz

Tel. 07 91/24 50 eMail: klaus-otterbach@t-online.de
Fax 07 91/4 74 39 www.vermessung-otterbach.de

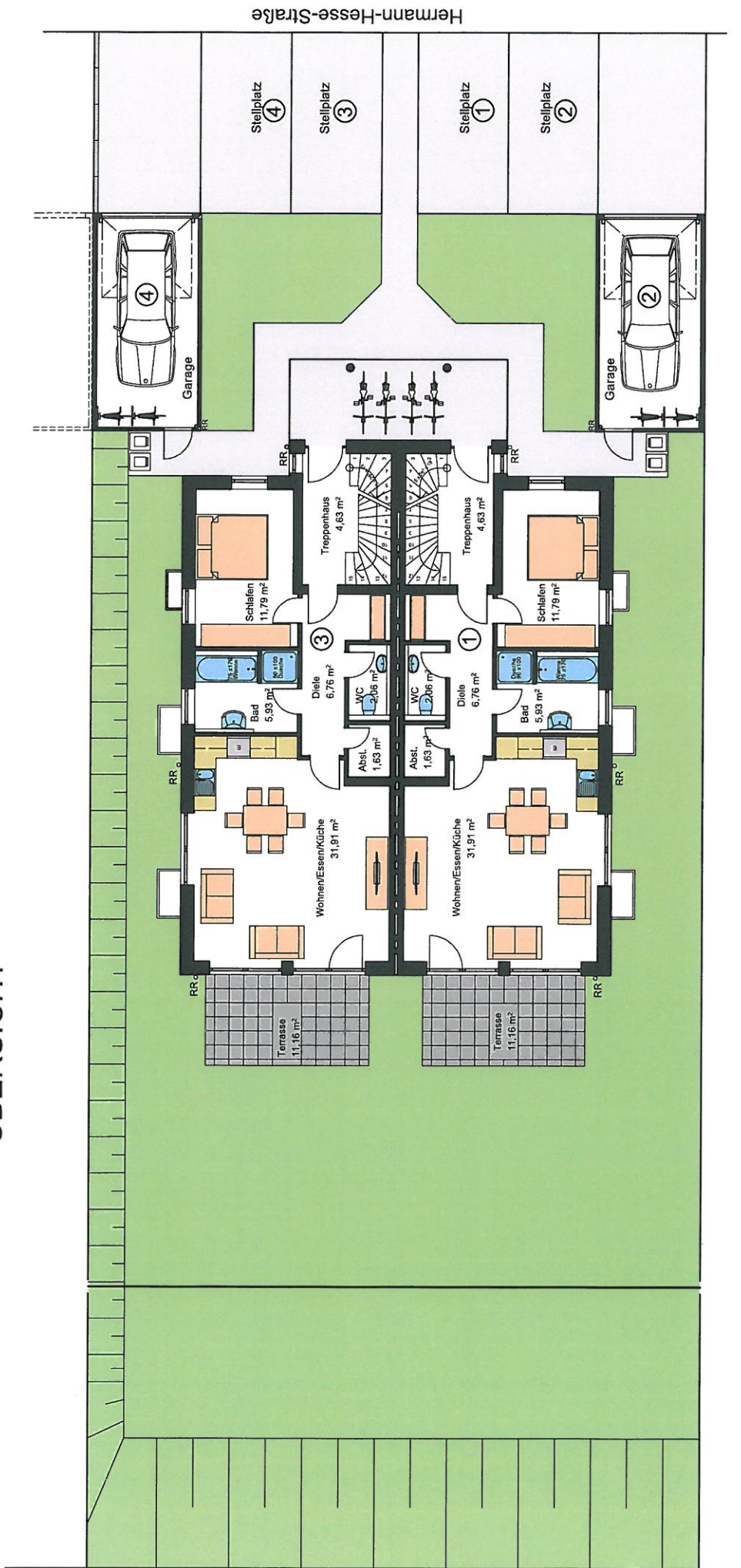


Digitale Bestandspläne für
Versorgungsunternehmen
Kanalkataster
Lagepläne zum Bauantrag
Bauabsteckungen
Einschneiden von Schnurgerüsten
Höhenangaben
Geländeschnitte, Höhenlinienpläne
Flächen- u. Massenberechnungen

Doppelwohnhaus mit 4 Wohnungen
 und 2 Garagen
 in 74523 Schwäbisch Hall, Hermann-Hesse-Straße
 Baugebiet Breiteich



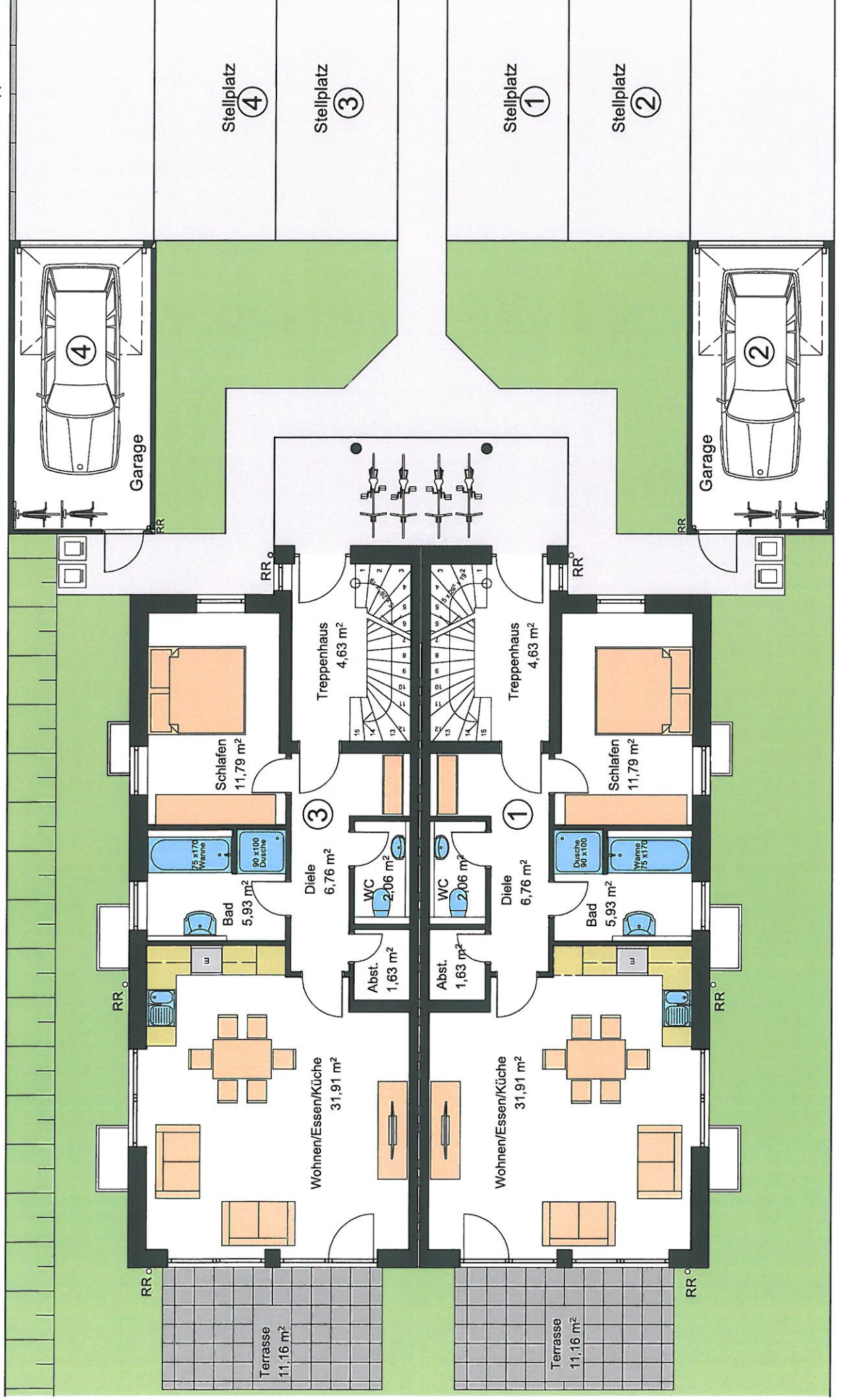
ÜBERSICHT



**Doppelwohnhaus mit 4 Wohnungen
und 2 Garagen**
in 74523 Schwäbisch Hall, Hermann-Hesse-Straße
Baugebiet Breiteich

Wohnung 1 Wohnung 3
Wohnfläche 67,98 m² Wohnfläche 67,98 m²

ERDGESCHOSS



Wohnung 1
Nutzfläche 35,56 m²

Wohnung 2
Nutzfläche 39,63 m²

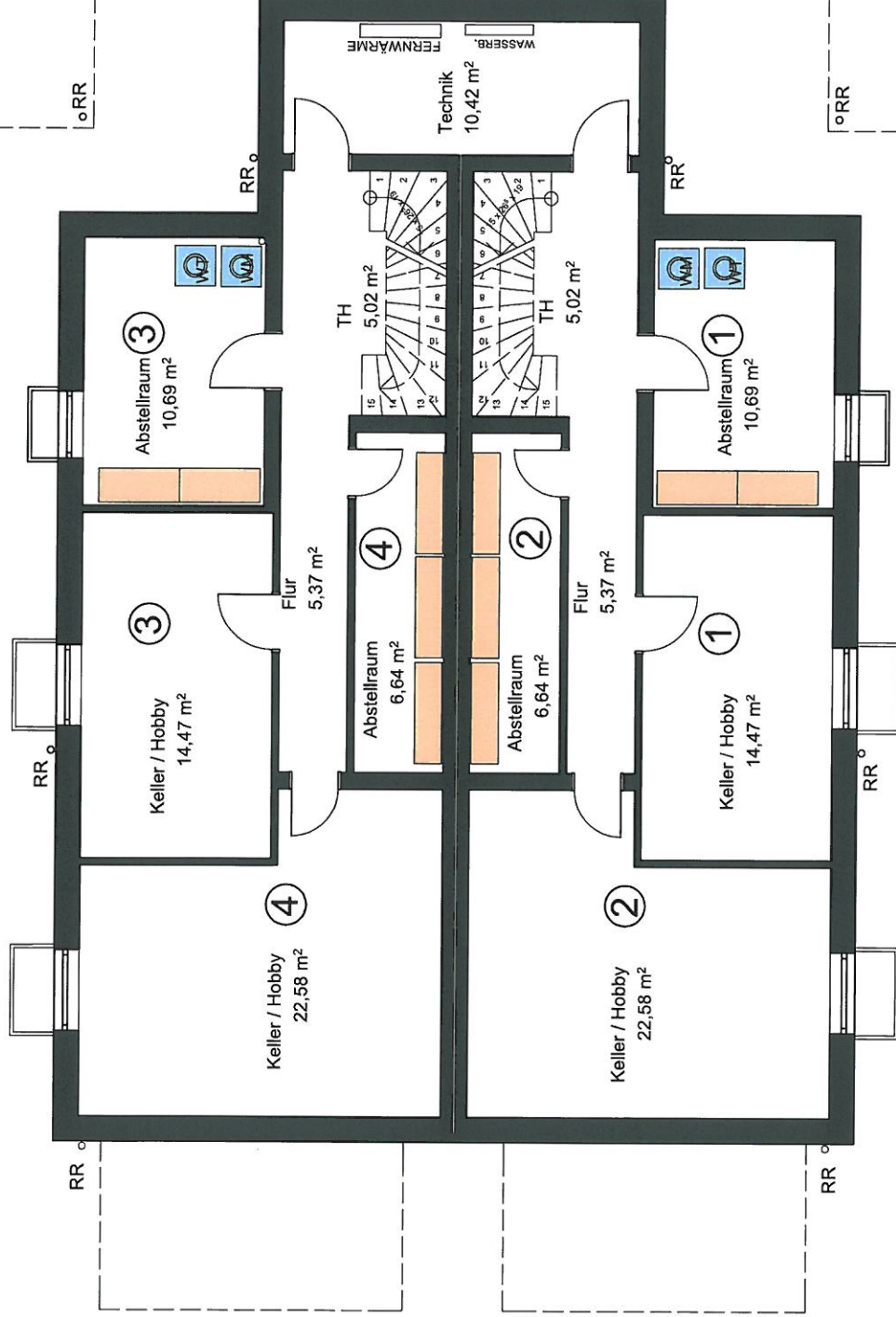
Wohnung 3
Nutzfläche 35,56 m²

Wohnung 4
Nutzfläche 39,63 m²

**Doppelwohnhaus mit 4 Wohnungen
und 2 Garagen**
in 74523 Schwäbisch Hall, Hermann-Hesse-Straße
Baugebiet Breiteich



UNTERGESCHOSS



Wohnung 2

Wohnfläche 40,40 m²

Wohnung 4

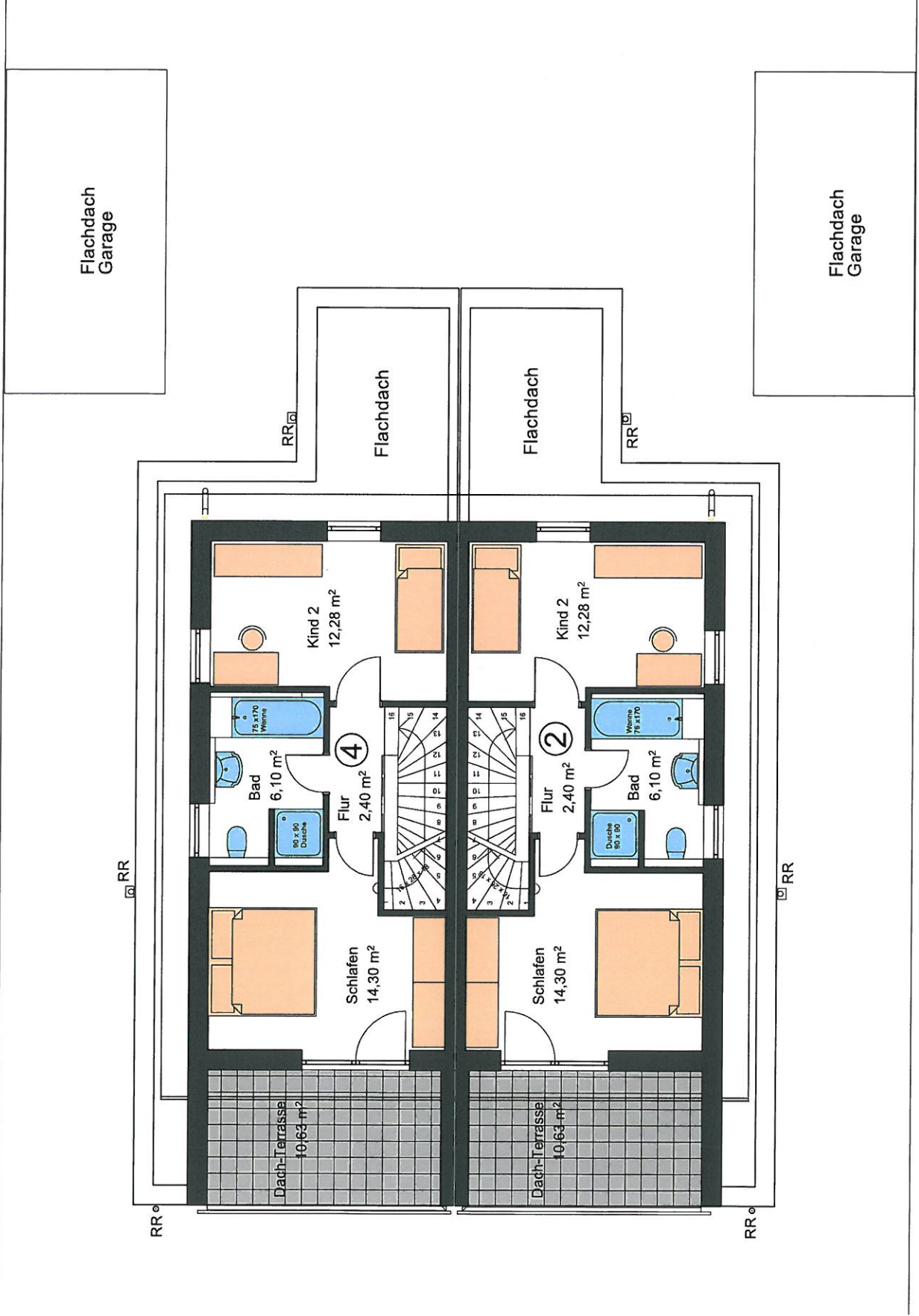
Wohnfläche 40,40 m²

**Doppelwohnhaus mit 4 Wohnungen
und 2 Garagen**

in 74523 Schwäbisch Hall, Hermann-Hesse-Straße
Baugebiet Breiteich



DACHGESCHOSS



Wohnung 2

Wohnfläche 71,19 m²

Wohnung 4

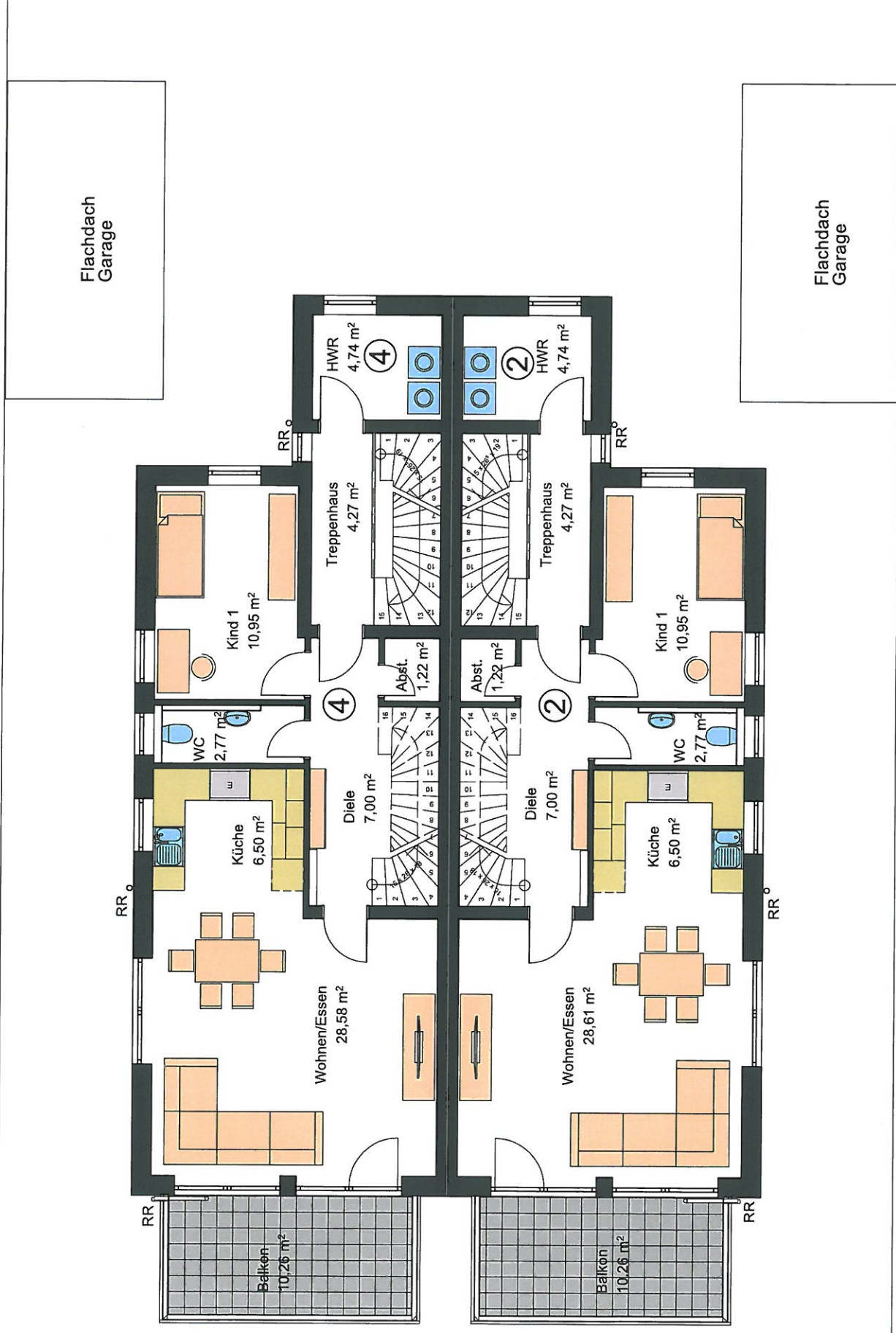
Wohnfläche 71,19 m²

Doppelwohnhaus mit 4 Wohnungen und 2 Garagen

in 74523 Schwäbisch Hall, Hermann-Hesse-Straße
Baugebiet Breiteich



OBERGESCHOSS





Doppelwohnhaus mit 4 Wohnungen und 2 Garagen
in 74523 Schwäbisch Hall, Hermann-Hesse-Straße,
Baugebiet „Breiteich“

Wohnflächenberechnung

Wohnung 1 gleich wie 3	Wohnen/Essen/Küche	31,91 m ²
	Schlafen	11,79 m ²
	Bad	5,93 m ²
	WC	2,06 m ²
	Diele	6,76 m ²
	Abst.	1,63 m ²
	Treppenhaus EG (zur Hälfte)	2,32 m ²
	Terrasse(zur Hälfte)	5,58 m ²

Wohnfläche insgesamt pro Wohnung	67,98 m²
---	----------------------------

Wohnung 2 gleich wie 4	Obergeschoss	
	Wohnen/Essen	28,61 m ²
	Küche	6,50 m ²
	Kind 1	10,95 m ²
	WC	2,77 m ²
	Diele	7,00 m ²
	Abst.	1,22 m ²
	HWR	4,74 m ²
	Treppenhaus	4,27 m ²
	Balkon(zur Hälfte)	5,13 m ²

Gesamtsumme Obergeschoss	71,19 m ²
--------------------------	----------------------

Dachgeschoss	
Schlafen	14,30 m ²
Kind 2	12,28 m ²
Bad	6,10 m ²
Flur	2,40 m ²
Dachterrasse(zur Hälfte)	5,32 m ²

Gesamtsumme Dachgeschoss	40,40 m ²
--------------------------	----------------------

Wohnfläche insgesamt pro Wohnung	111,59 m²
---	-----------------------------

Wohnfläche insgesamt

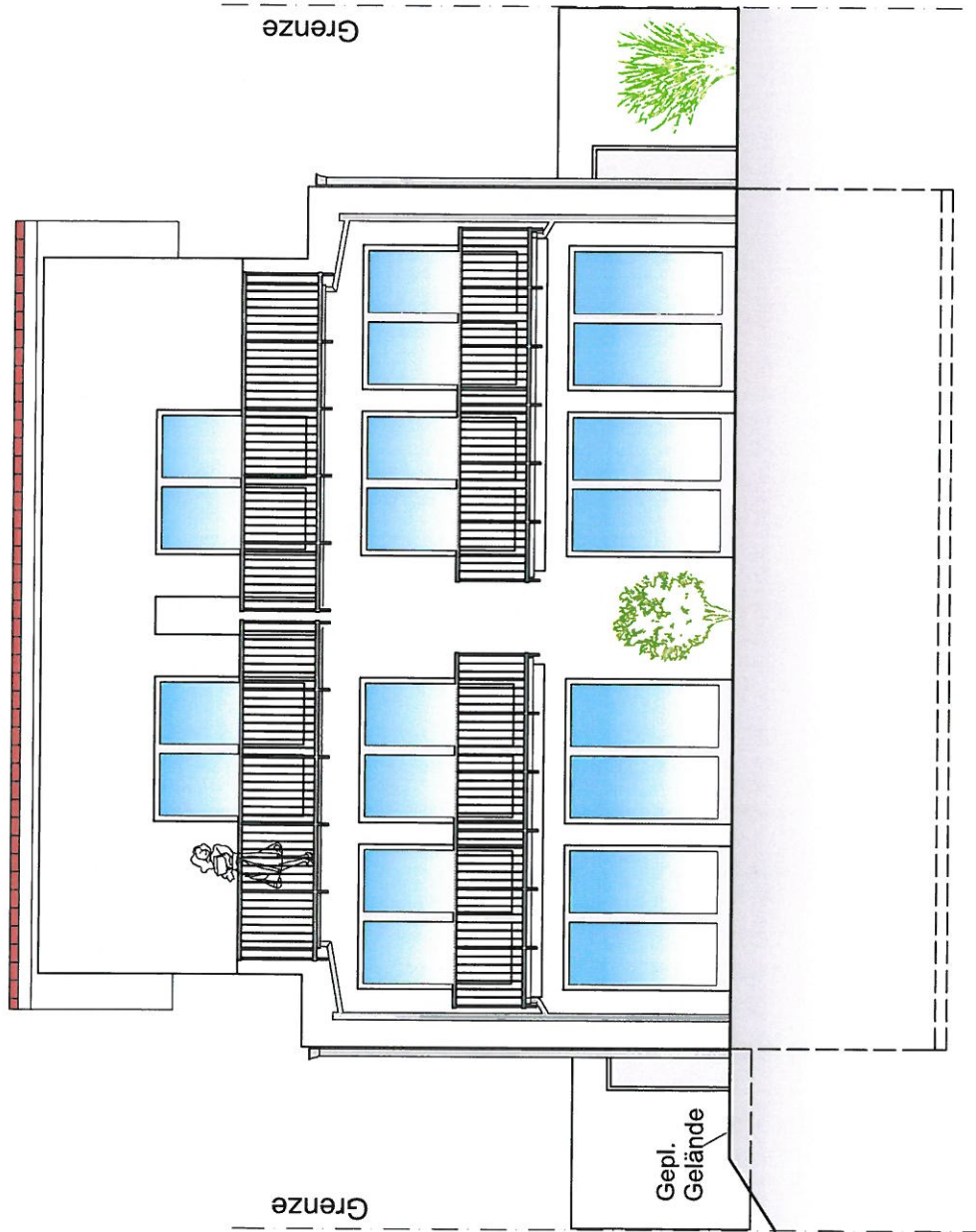
Wohnung 1	67,98 m ²
Wohnung 2	111,59 m ²
Wohnung 3	67,98 m ²
Wohnung 4	111,59 m ²

Wohnfläche Doppelwohnhaus insgesamt	359,14 m²
--	-----------------------------

Nutzfläche Doppelwohnhaus insgesamt	150,38 m²
--	-----------------------------

Doppelwohnhaus mit 4 Wohnungen
und 2 Garagen
in 74523 Schwäbisch Hall „Hermann-Hesse-Straße“
Baugebiet Breiteich

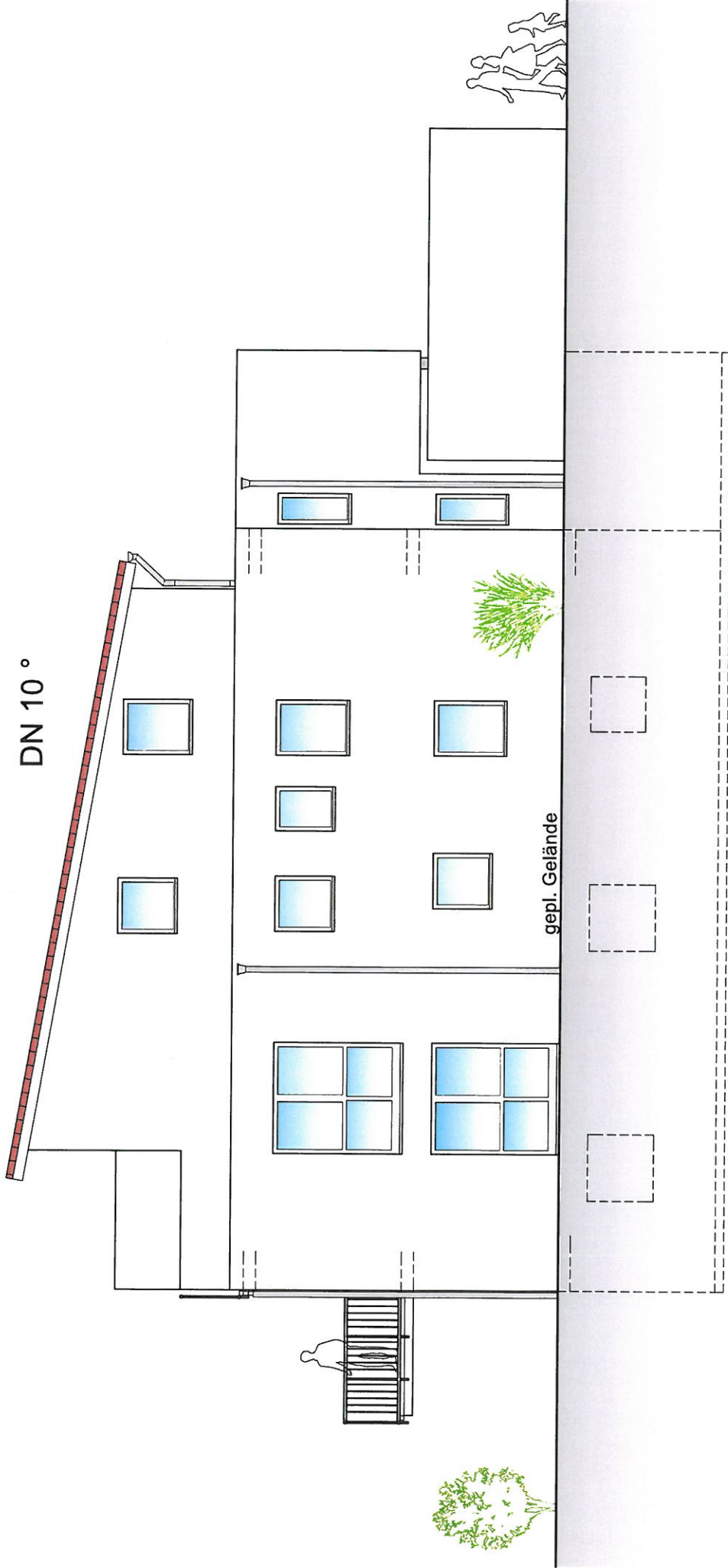
ANSICHT WEST



Doppelwohnhaus mit 4 Wohnungen
und 2 Garagen
in 74523 Schwäbisch Hall, Hermann-Hesse-Straße
Baugebiet Breiteich



ANSICHT SÜD

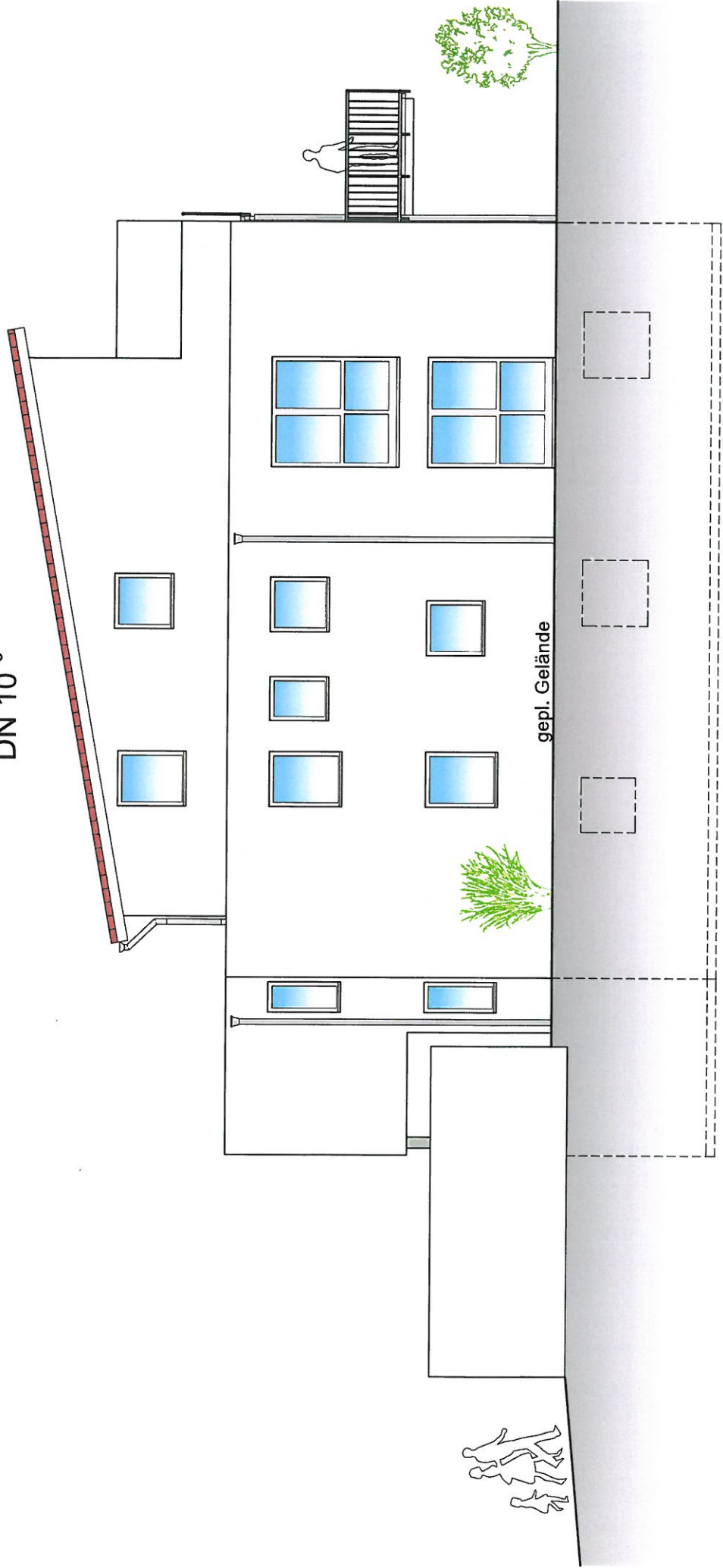


Doppelwohnhaus mit 4 Wohnungen
und 2 Garagen
in 74523 Schwäbisch Hall ,Hermann-Hesse-Straße
Baugebiet Breiteich



ANSICHT NORD

DN 10 °



Doppelwohnhaus mit 4 Wohnungen
und 2 Garagen
in 74523 Schwäbisch Hall ,Hermann-Hesse-Straße
Baugebiet Breiteich



ANSICHT OST

